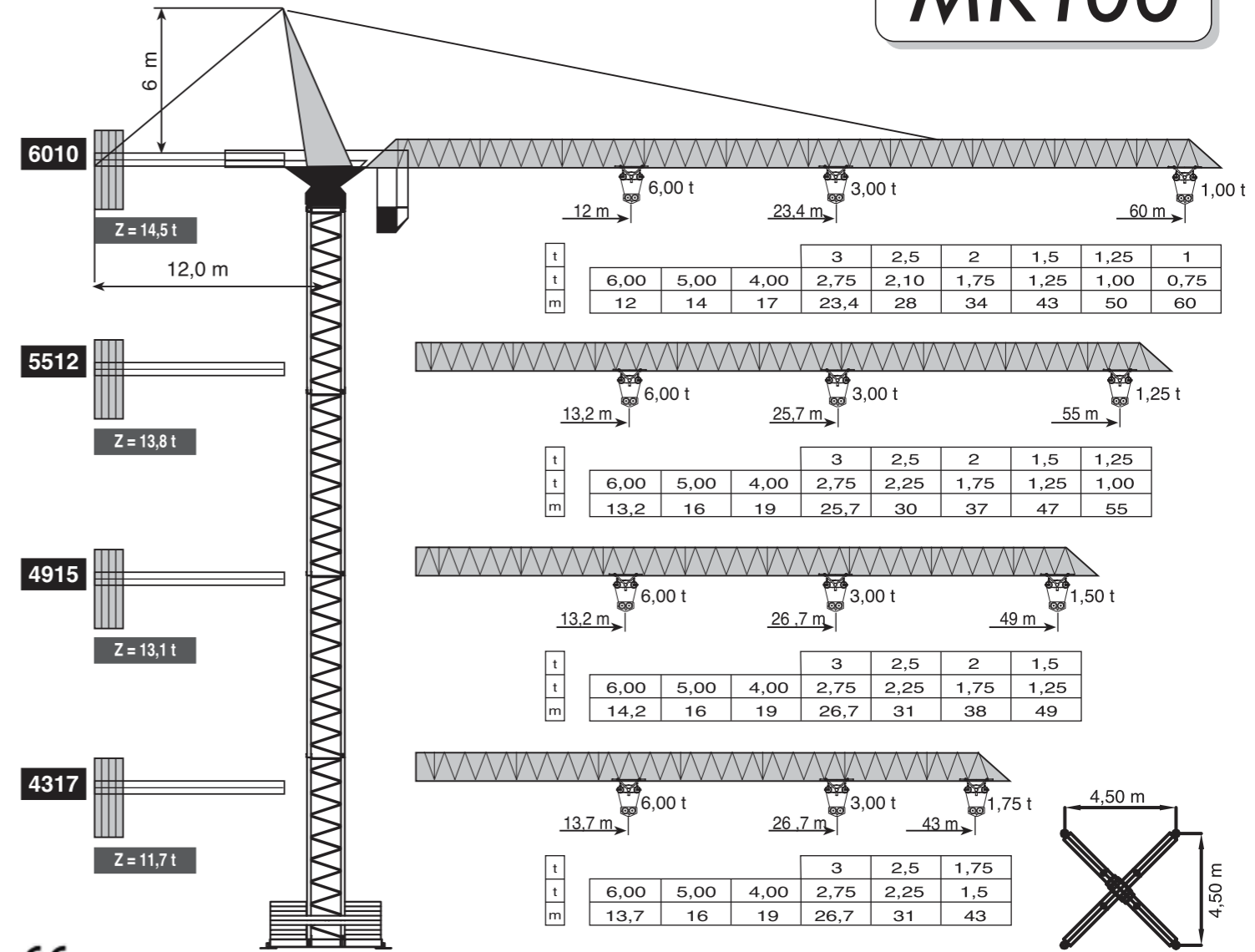


ВЕС/WEIGHT KG 4920

ВЕС/WEIGHT KG 3600

| РАЗМЕРЫ СЕКЦИЙ БАШНИ (mt) / MAST DIMENSION | | | | | | |
|--|---------------------|-------|---------------------|---------------------|-------|---------------------|
| ВЫСОТА HEIGHT (mt) | 1,40 x 1,40 (mt) | | 1,40 x 1,40 (mt) | 1,96 x 1,96 (mt) | | 2,02 x 2,02 (mt) |
| | 5,4 | 10,80 | 10,80 | 8,40 | 11,20 | 8,40 |
| 16,20 | 1 | 1 | | | | |
| 21,60 | | 2 | | | | |
| 27,00 | 1 | 2 | | | | |
| 32,40 | | 3 | | | | |
| 37,80 | 1 | 2 | 1SP | | | |
| 43,20 | | 3 | 1SP | | | |
| 50,40 | | | | 2 | 3 | |
| 53,20 | | | | | 1 | 5 |
| 61,60 | | | | 1 | 1 | 5 |

MK100



CE DIN 15018-H1B3 EN 14439:2009

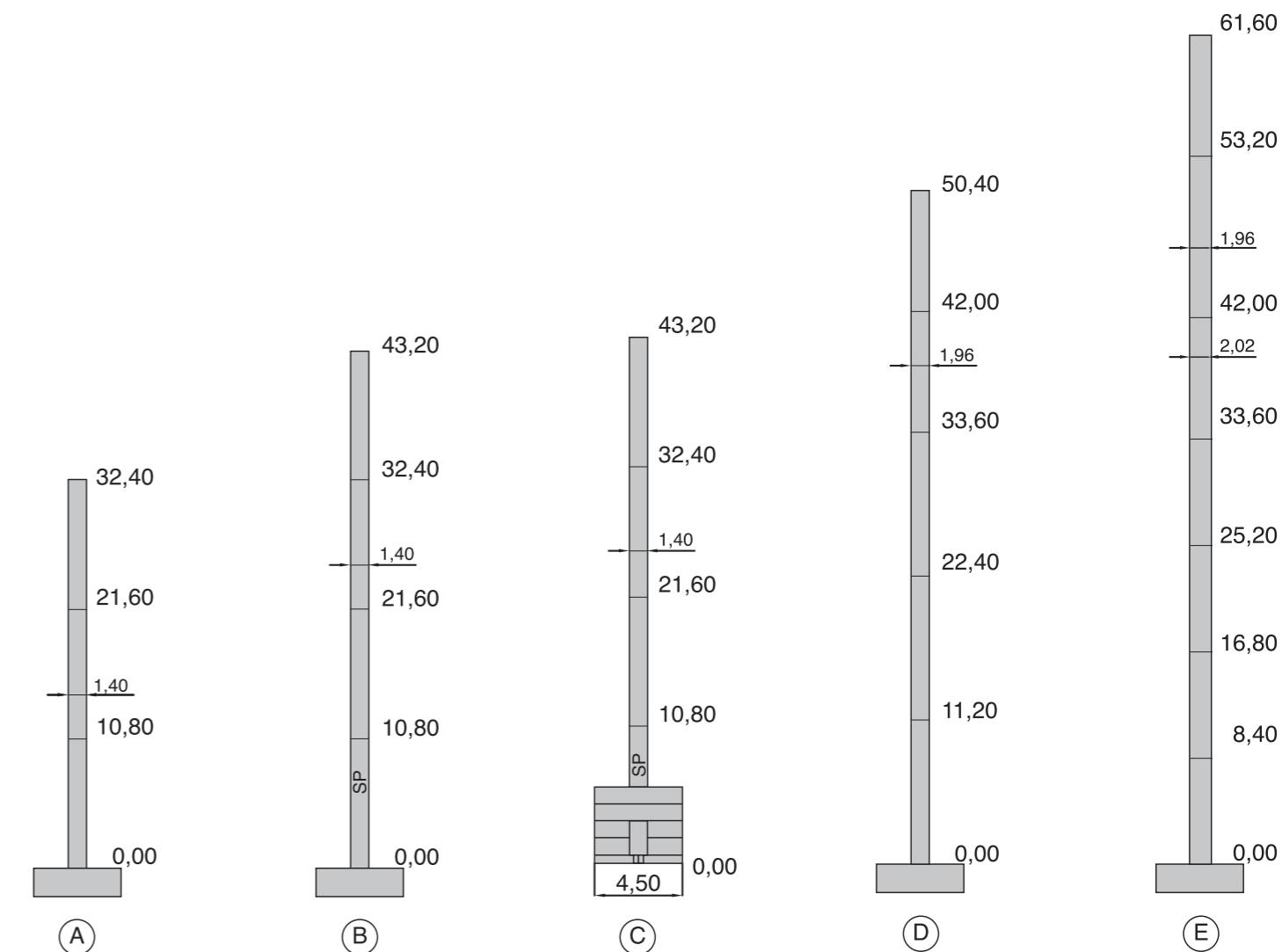
- 1,40 x 1,40 m
- 1,40 x 1,40 m
- 1,40 x 1,40 m
- 1,96 x 1,96 m
- ▲ 2,02 x 2,02 m

H =
ВЫСОТА БАШНИ
TOWER HEIGHT

- 32,40 m
- 43,30 m
- 43,30 m
- 50,40 m
- ▲ 61,60 m



| НАЗВАНИЕ DENOMINATION | СХЕМА/SKETCH | A (m) | B (m) | C (m) | ВЕС/WEIGHT (kg) |
|---|--------------|----------|----------|----------|--------------------|
| ЭЛЕМЕНТ СТРЕЛЫ BR60 JIB ELEMENT BR60 | | 10,30 | 1,60 | 1,30 | 1340 |
| ЭЛЕМЕНТ СТРЕЛЫ BR61 JIB ELEMENT BR61 | | 11,75 | 1,60 | 1,30 | 1200 |
| ЭЛЕМЕНТ СТРЕЛЫ BR62 JIB ELEMENT BR62 | | 10,30 | 1,60 | 1,30 | 860 |
| ЭЛЕМЕНТ СТРЕЛЫ BR63 JIB ELEMENT BR63 | | 11,75 | 1,60 | 1,30 | 800 |
| ЭЛЕМЕНТ СТРЕЛЫ BR16 JIB ELEMENT BR16 | | 5,90 | 1,60 | 1,30 | 260 |
| ЭЛЕМЕНТ СТРЕЛЫ BR17 JIB ELEMENT BR17 | | 5,90 | 1,60 | 1,30 | 240 |
| ЭЛЕМЕНТ СТРЕЛЫ BR18 COUNTERJIB | | 5,90 | 1,60 | 1,30 | 200 |
| КОНТРОСТРЕЛА COUNTER JIB | | 10,70 | 1,40 | 0,50 | 1020 |
| ПОВОРОТНАЯ ГРУППА SLEWING GROUP | | 3,00 | 1,80 | 2,50 | 3600 |
| ОГОЛОВОК SPIRE | | 6,20 | 1,30 | 1,30 | 1220 |
| УСИЛЕННЫЙ БАЗОВЫЙ ЭЛЕМЕНТ REINFORCED BASE ELEMENT | | 11,20 | 1,50 | 1,50 | 4000 |
| ДЛИННЫЙ ЭЛЕМЕНТ БАШНИ TOWER LONG ELEMENT | | 11,20 | 1,50 | 1,50 | 3480 |
| КОРОТКИЙ ЭЛЕМЕНТ БАШНИ TOWER SHORT ELEMENT | | 6,00 | 1,50 | 1,50 | 1900 |
| БАЗОВЫЙ ЭЛЕМЕНТ 1,96 М BASE ELEMENT 1,96 M | | 11,80 | 2,04 | 2,04 | 3000 |
| БАЗОВЫЙ ЭЛЕМЕНТ 1,96 М BASE ELEMENT 1,96 M | | 9,00 | 2,04 | 2,04 | 2200 |
| БАЗОВЫЙ ЭЛЕМЕНТ 2,02 М BASE ELEMENT 2.02 M | | 9,00 | 2,08 | 2,08 | 3100 |



| ГРУЗОПОДЪЕМНЫЕ ЛЕБЕДКИ HOISTING WINCHES | | | | |
|--|-------|------|------|--|
| Нр | м/1' | Kg | Kg | |
| | 70/35 | 1500 | 3000 | |
| | 48/24 | 2000 | 4000 | |
| | 36/18 | 3000 | 6000 | |
| | 25/12 | 3000 | 6000 | |
| | 5/2,5 | 3000 | 6000 | |

СКОРОСТЬ ПОДЪЕМА УВЕЛИЧИВАЕТСЯ БОЛЕЕ, ЧЕМ НА 20% БЕЗ ГРУЗА
HOISTING SPEED INCREASE MORE THAN 20% WITHOUT LOAD

| 380/440V | МОЩНОСТЬ ГРУЗОПОДЪЕМ- НОГО МОТОРА | MAX МОЩНОСТЬ | ГЕНЕРАТОР |
|----------|---|--------------|-----------|
| 50/60 HZ | WINCH | MAIN SUPPLY | GENER. |
| | 25 HP | 31 KVA | 55 KVA |

| | | |
|--|------------|-------------------|
| | 1,3/0,9 KW | 25/50 m/1' |
| | 2x65 Nm | 0-0,8 rpm m/1' |

ИСПОЛЬЗОВАНИЕ 5 ТИ СКОРОСТНОЙ ГРУЗОВОЙ
ЛЕБЕДКИ ПРИ ВЫСОТЕ НА И БОЛЕЕ 43,20 МТ
FOR SUPERIOR HEIGHT OF mt 43,20 ADOPTED
5 SPEEDS OF HOISTING