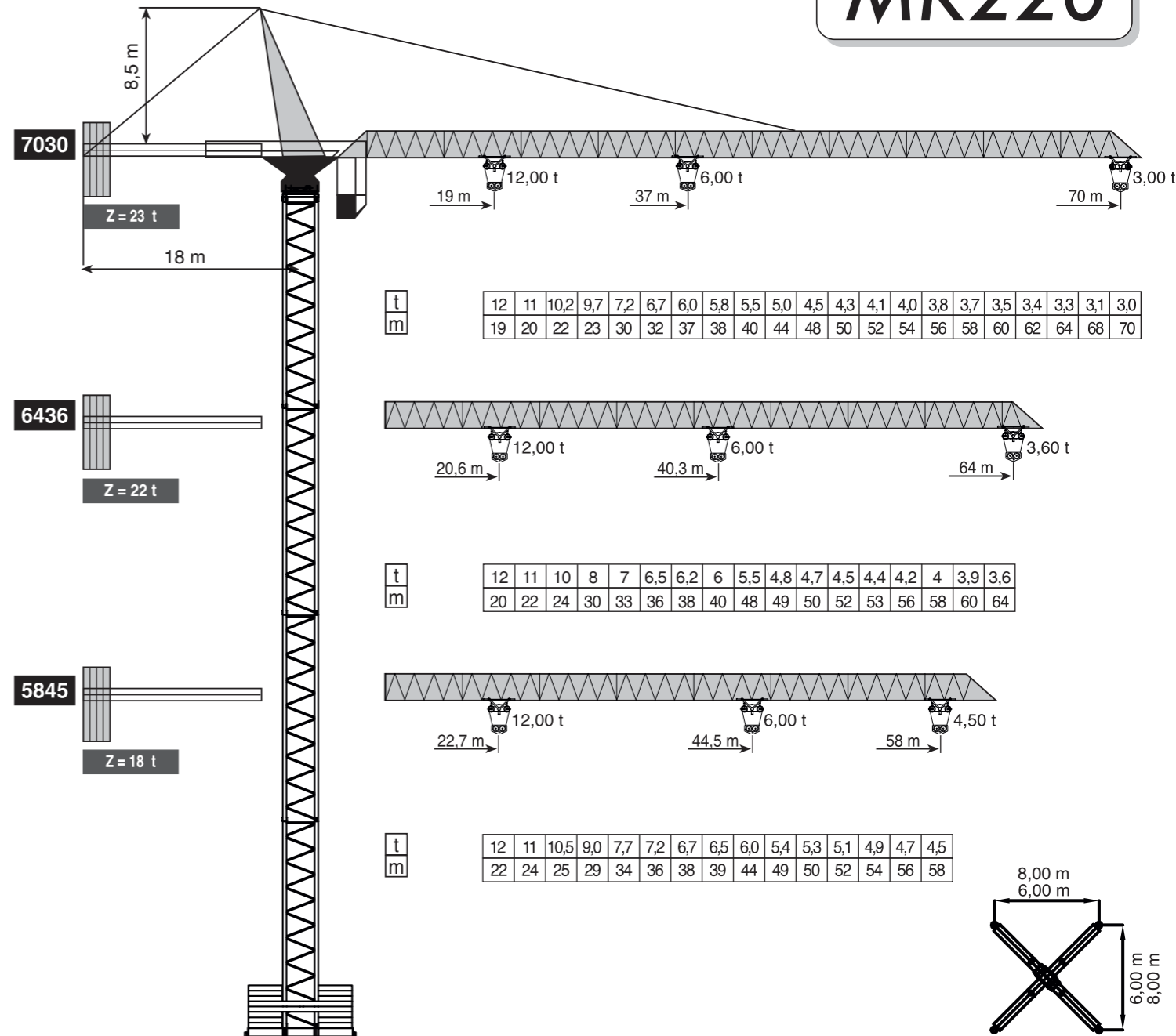


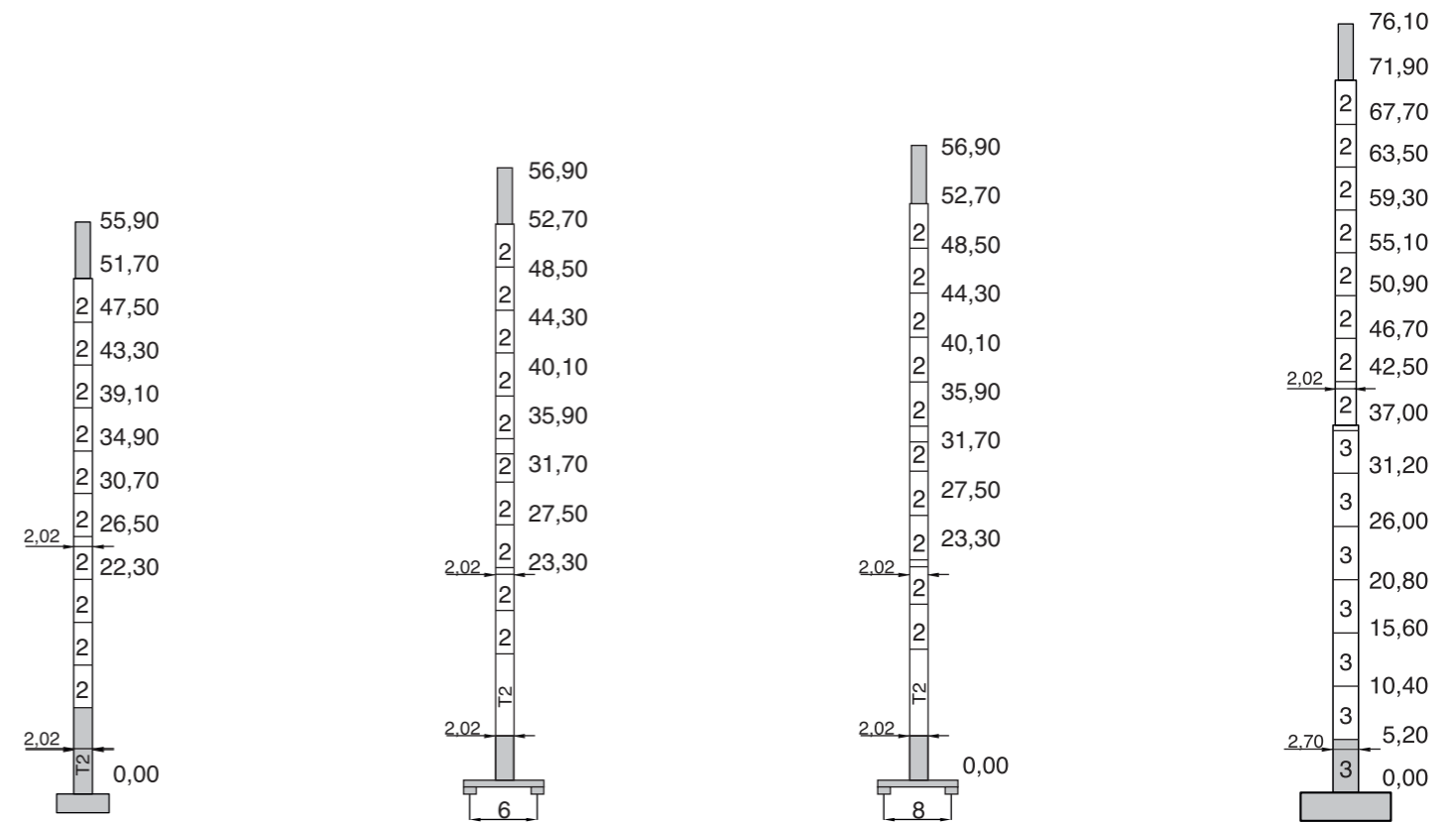
| РАЗМЕРЫ СЕКЦИЙ БАШНИ (mt) / MAST DIMENSION | | | | | |
|--|---------------------|------|---------------------|--------------------------------------|-----------------------|
| ВЫСОТА HEIGHT (mt) | 2,02 x 2,02 (mt) | | 2,50 x 2,50 (mt) | Внутренний элемент наращивания | ЭЛЕМЕНТ СОЕДИНЕНИЯ |
| | 4,20 | 8,40 | 5,20 | | |
| 34,90 | 5 | 1 | | 1 | |
| 39,10 | 6 | 1 | | 1 | |
| 43,30 | 7 | 1 | | 1 | |
| 47,50 | 8 | 1 | | 1 | |
| 51,70 | 9 | 1 | | 1 | |
| 55,90 | 10 | 1 | | 1 | |
| 57,30 | 6 | | 5 | 1 | 1 |
| 62,50 | 6 | | 6 | 1 | 1 |
| 66,70 | 7 | | 6 | 1 | 1 |
| 71,90 | 7 | | 7 | 1 | 1 |
| 76,10 | 8 | | 7 | 1 | 1 |

МК220



МАКСИМАЛЬНАЯ ВОЗМОЖНАЯ ВЫСОТА КРАНА С ПРИСТЕЖКОЙ – 200 МТ
MT. 200 POSSIBLE MAX HEIGHT WITH ANCHORAGE FRAME

| НАЗВАНИЕ DENOMINATION | СХЕМА/SKETCH | A (m) | B (m) | C (m) | ВЕС/WEIGHT (kg) |
|---|--------------|----------|----------|----------|--------------------|
| ЭЛЕМЕНТ СТРЕЛЫ BR39 JIB ELEMENT BR39 | | 11,75 | 1,96 | 1,50 | 2370 |
| ЭЛЕМЕНТ СТРЕЛЫ BR40 JIB ELEMENT BR40 | | 11,75 | 1,96 | 1,50 | 2189 |
| ЭЛЕМЕНТ СТРЕЛЫ BR41 JIB ELEMENT BR41 | | 5,90 | 1,96 | 1,50 | 980 |
| ЭЛЕМЕНТ СТРЕЛЫ BR42 JIB ELEMENT BR42 | | 5,90 | 1,96 | 1,50 | 880 |
| ЭЛЕМЕНТ СТРЕЛЫ BR43 JIB ELEMENT BR43 | | 11,75 | 1,96 | 1,50 | 1800 |
| ЭЛЕМЕНТ СТРЕЛЫ BR44 JIB ELEMENT BR44 | | 5,90 | 1,96 | 1,50 | 760 |
| ЭЛЕМЕНТ СТРЕЛЫ BR45 JIB ELEMENT BR45 | | 5,90 | 1,96 | 1,50 | 560 |
| ЭЛЕМЕНТ СТРЕЛЫ BR46 JIB ELEMENT BR46 | | 5,90 | 1,96 | 1,50 | 480 |
| ЭЛЕМЕНТ СТРЕЛЫ BR47 JIB ELEMENT BR47 | | 5,90 | 1,96 | 1,50 | 340 |
| ПОВОРОТНАЯ ГРУППА SLEWING GROUP | | 3,90 | 2,90 | 2,30 | 7500 |
| ОГОЛОВОК SPIRE | | 8,60 | 1,60 | 1,60 | 2690 |
| КОНТРОСТРЕЛА ДЛИННОЙ СТОРОНЫ COUNTERJIB LONG SIDE | | 11,30 | 0,50 | 1,60 | 2360 |
| КОНТРОСТРЕЛА КОРОТКОЙ СТОРОНЫ COUNTERJIB SHORT SIDE | | 5,35 | 0,50 | 1,60 | 1080 |
| БАЗОВЫЙ ЭЛЕМЕНТ T2 BASE ELEMENT T2 | | 8,59 | 2,04 | 2,04 | 3480 |
| ПРОМЕЖУТОЧНЫЙ ЭЛЕМЕНТ INTERMEDIATE ELEMENT | | 4,42 | 2,04 | 2,04 | 2100 |
| ВНУТРЕННИЙ ЭЛЕМЕНТ INNER ELEMENT | | 8,45 | 1,75 | 1,75 | 4240 |
| ПРОМЕЖУТОЧНЫЙ ЭЛЕМЕНТ T3 INTERMEDIATE ELEMENT T3 | | 5,40 | 2,70 | 2,70 | 2900 |
| БАЗОВЫЙ ЭЛЕМЕНТ T3 BASE ELEMENT T3 | | 5,40 | 2,70 | 2,70 | 2900 |



| ГРУЗОПОДЪЕМНЫЕ ЛЕБЕДКИ – HOISTING WINCHES | | | | | | | |
|---|--------|------|-------|----|--------|------|-------|
| Нр | м/1' | Kg | Kg | Нр | м/1' | Kg | Kg |
| 60 | 120/60 | 800 | 1600 | 75 | 120/60 | 1000 | 2000 |
| | 100/50 | 2400 | 6000 | | 100/50 | 3000 | 6000 |
| | 48/24 | 6000 | 12000 | | 48/24 | 6000 | 12000 |
| | 26/13 | 6000 | 12000 | | 26/13 | 6000 | 12000 |
| | 7/3,5 | 6000 | 12000 | | 7/3,5 | 6000 | 12000 |

СКОРОСТЬ ПОДЪЕМА УВЕЛИЧИВАЕТСЯ БОЛЕЕ, ЧЕМ НА 20% БЕЗ ГРУЗА
HOISTING SPEED INCREASE MORE THAN 20% WITHOUT LOAD

| 380/440V | МОЩНОСТЬ ГРУЗОПОДЪЕМ- НОГО МОТОРА | МАХ МОЩНОСТЬ | ГЕНЕРАТОР |
|----------|---|-------------------|--------------------|
| 50/60 HZ | WINCH | MAIN SUPPLY | GENER. |
| ⚡ | 60 HP 75 HP | 85 KVA 100 KVA | 110 KVA 130 KVA |

| | | | |
|--|---------|-------------------|-----|
| | 5,5 KW | 10/25/50 m/1' | R56 |
| | 3x65 Nm | 0-0,8 rpm m/1' | SPR |

ВЕРСИЯ С МОНОЛИТНОЙ
БАШНЕЙ
MONOLITIC TOWER
VERSION

