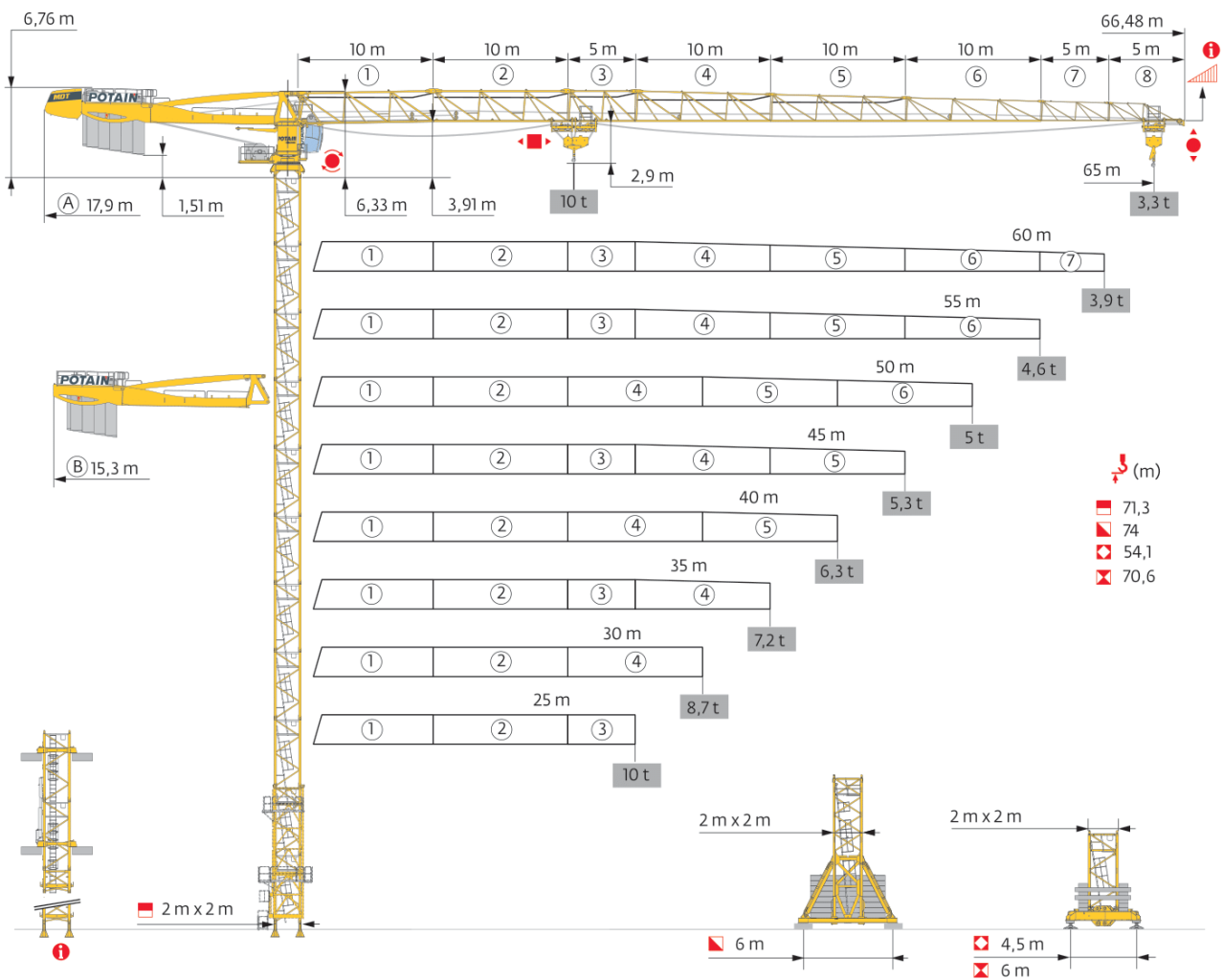


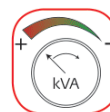
MDT 269 J10



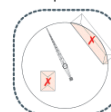
Potain Plus



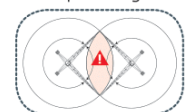
Power Control



Top Site



Top Tracing 3





заказать:

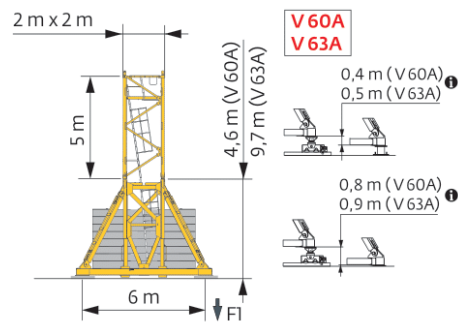
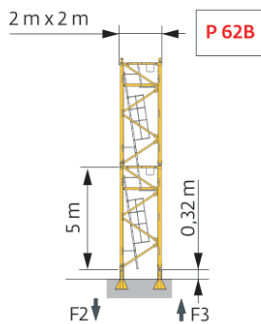
+7 (495) 925-97-64

Mât - Réactions / Mast - Reaktionskräfte / Mast - Reactions / Mástil - Reacciones / Torre - Reazioni
 Трамо - Reacções / Реакция опор мачты

2 m - P 62B										
Мачта (m)	25	30	35	40	45	50	55	60	65	
h (m)	71,3	71,3	71,3	71,3	69,7	69,7	69,7	69,7	69,7	
h/P+ (m)	71,3	71,3	71,3	71,3	69,7	69,7	69,7	69,7	69,7	
L (m)	3,33 m	0	0	0	1	1	1	1	1	
	5 m	14	14	14	14	13	13	13	13	
F2 (t)	● 180	181	185	182	178	179	188	189	191	
	■ 273	273	278	276	271	272	270	269	275	
F3 (t)	● 130	129	131	128	123	124	131	131	133	
	■ 228	226	230	227	221	222	218	216	222	


2 m - V 60A - 										
Мачта (m)	25	30	35	40	45	50	55	60	65	
h (m)	65,6	65,6	65,6	65,6	65,6	65,6	67,3	67,3	65,6	
h/P+ (m)	65,6	65,6	65,6	65,6	65,6	65,6	67,3	67,3	65,6	
L (m)	3,33 m	0	0	0	0	0	2	2	0	
	5 m	12	12	12	12	12	11	11	12	
F1 (t)	● 101	102	103	103	103	103	108	109	108	
	■ 133	132	135	133	136	137	144	143	138	




2 m - V 63A - 										
Мачта (m)	25	30	35	40	45	50	55	60	65	
h (m)	72,3	72,3	72,3	74	72,3	72,3	74	74	74	
h/P+ (m)	72,3	72,3	72,3	74	72,3	72,3	74	74	74	
L (m)	3,33 m	2	2	2	1	2	2	1	1	
	5 m	11	11	11	12	11	11	12	12	
F1 (t)	● 120	121	122	123	122	122	128	128	129	
	■ 167	166	169	175	171	172	177	176	180	







заказать:

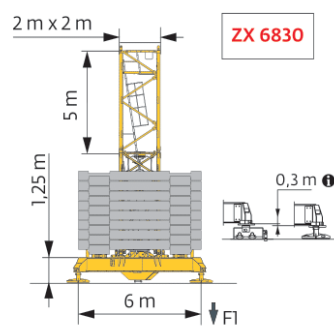
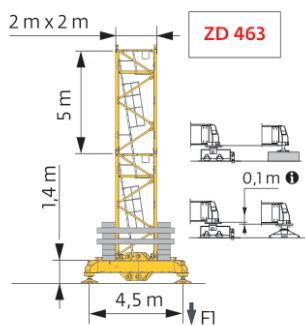
+7 (495) 925-97-64

2 m - ZD 463 - 

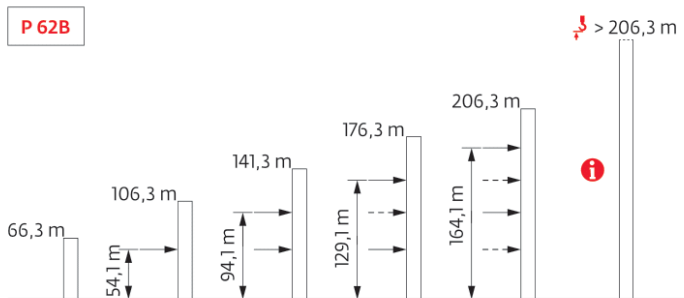
ΔΔΔ (m)	25	30	35	40	45	50	55	60	65
 (m)	54,1	54,1	54,1	54,1	52,4	52,4	54,1	54,1	52,4
 /P+ (m)	54,1	54,1	54,1	54,1	52,4	52,4	54,1	54,1	52,4
	3,33 m	2	2	2	0	0	2	2	0
	5 m	9	9	9	9	10	9	9	10
Fl (t)	● 102	101	104	102	98	98	105	104	102
	■ 122	120	124	121	116	117	123	122	118

2 m - ZX 6830 - 

ΔΔΔ (m)	25	30	35	40	45	50	55	60	65
 (m)	70,6	70,6	68,9	68,9	68,9	68,9	68,9	68,9	67,3
 /P+ (m)	70,6	70,6	68,9	68,9	68,9	68,9	68,9	68,9	67,3
	3,33 m	1	1	2	2	2	2	2	0
	5 m	13	13	12	12	12	12	12	13
Fl (t)	● 114	114	112	109	112	112	113	114	110
	■ 156	155	151	148	152	153	151	150	145



Ancrages / Verankerungen / Anchorages / Anclajes / Ancoraggi
Ancoragem / нкера



заказать:

+7 (495) 925-97-64

Lest de base / Grundballast / Base ballast / Lastre de base / Zavorra di base
 Lastro da base / Базовый Балласт

⚖️ (t) / 📏 2 m - V 60A - 🚧									
📏 (m)	25	30	35	40	45	50	55	60	65
67,3							132	132	
65,6	132	132	132	132	132	132	120	120	132
60,6	108	108	108	96	96	108	96	96	96
55,6	84	72	72	72	72	72	72	72	72
50,6	60	60	48	48	48	48	48	48	48
45,6	48	48	48	48	48	48	36	36	36
40,6	36	48	48	48	36	36	36	24	36
35,6	36	48	48	48	36	36	36	24	24
30,6	36	48	48	48	36	36	36	24	24
25,6	36	48	48	48	36	36	36	24	24
20,6	36	48	48	48	36	36	36	24	24

⚖️ (t) / 📏 2 m - V 63A - 🚧									
📏 (m)	25	30	35	40	45	50	55	60	65
74							180	180	180
72,3	180	180	180	180	180	180	168	168	168
67,3	144	144	144	144	144	144	144	132	144
62,3	120	120	120	108	120	120	108	108	108
57,3	96	84	84	84	84	84	84	84	84
52,3	72	60	60	60	60	60	60	48	60
47,3	48	48	48	48	48	48	36	36	36
42,3	36	36	36	36	36	36	36	24	36
37,3	36	36	36	36	36	36	36	24	24
32,3	36	36	36	36	36	36	36	24	24
27,3	36	36	36	36	36	36	36	24	24
22,3	36	36	36	36	36	36	36	24	24

⚖️ (t) / 📏 2 m - ZD 463 - 🚧									
📏 (m)	25	30	35	40	45	50	55	60	65
54,1	120	115	120	115			110	105	
52,4	105	105	105	100	105	105	95	95	100
47,4	85	90	90	90	85	85	85	75	75
42,4	75	80	80	80	75	80	75	65	65
37,4	70	80	80	80	75	75	70	60	60
32,4	70	80	80	80	75	75	70	60	55
27,4	70	80	80	80	75	75	70	60	55
22,4	70	80	80	80	75	75	70	60	55

⚖️ (t) / 📏 2 m - ZX 6830 - 🚧									
📏 (m)	25	30	35	40	45	50	55	60	65
70,6	161	161							
68,9	151	151	151	141	151	151	141	141	
67,3	141	141	141	131	141	141	131	131	131
62,3	111	111	111	101	111	111	101	101	101
57,3	81	81	81	71	81	81	71	71	71
52,3	61	51	51	51	51	51	51	41	51
47,3	41	41	41	41	41	41	41	31	31
42,3	31	41	41	41	41	41	41	21	31
37,3	31	41	41	41	41	41	41	21	21
32,3	31	41	41	41	41	41	41	21	21
27,3	31	41	41	41	41	41	41	21	21
22,3	31	41	41	41	41	41	41	21	21

заказать:

+7 (495) 925-97-64

Courbes de charges / Lastkurven / Load curves / Curvas de cargas / Curve di carico / Curvas de carga / Кривые нагрузок



▼ (m)			22	25	27	30	32	35	37	40	42	45	47	50	52	55	57	60	62	65	m	
▼	▼ 10 t	▼ 5 t	▼										▼									
65	3,1 → 22,8 3,1 → 24,1	41,8-45 42,8-46	10	9	8,3	7,4	6,8	6,2	5,8	5,3	5	5	4,7	4,4	4,2	3,9	3,7	3,5	3,3	3,1	t	
			10	9,6	8,8	7,8	7,2	6,4	6	5,4	5,1	5	4,9	4,6	4,3	4,1	3,9	3,6	3,5	3,3	t P+	
60	3,1 → 24,1 3,1 → 25,2	44,3-47,3 45-48,3	10	9,6	8,8	7,9	7,3	6,6	6,2	5,6	5,3	5	5	4,7	4,4	4,1	3,9	3,7			t	
			10	10	9,3	8,2	7,6	6,8	6,4	5,8	5,4	5	5	4,8	4,6	4,3	4,1	3,9			t P+	
55	3,1 → 24,1 3,1 → 25,5	44,3-48 47,6-51,1	10	9,6	8,8	7,8	7,3	6,6	6,2	5,6	5,3	5	5	4,7	4,5	4,3					t	
			10	10	9,4	8,4	7,8	7,1	6,7	6,1	5,8	5,3	5,1	5	4,9	4,6					t P+	
50	3,1 → 23,9 3,1 → 24,9	43,1-46,3 46,5-50	10	9,5	8,7	7,7	7,1	6,4	6	5,5	5,2	5	4,9	4,6							t	
			10	9,9	9,2	8,2	7,6	6,9	6,5	6	5,6	5,2	5	5	t						t P+	
45	3,1 → 24 3,1 → 25	43,5-45	10	9,5	8,7	7,7	7,2	6,5	6	5,5	5,2	5									t	
			10	10	9,2	8,3	7,7	7	6,6	6	5,7	5,3									t P+	
40	3,1 → 24,8 3,1 → 26,1		10	9,9	9,1	8,1	7,6	6,8	6,4	5,9											t	
			10	10	9,6	8,6	8	7,3	6,9	6,3											t P+	
35	3,1 → 24,1 3,1 → 25,6		10	9,6	8,8	7,9	7,3	6,6													t	
			10	10	9,4	8,4	7,8	7,1													t P+	
30	3,1 → 25 3,1 → 26,3		10	10	9,2	8,2															t	
			10	10	9,7	8,6															t P+	
25	3,1 → 24,7 3,1 → 24,8		10	9,9																	t	
			10	9,9																	t P+	

▼ = ▼ - 0,45 t max.

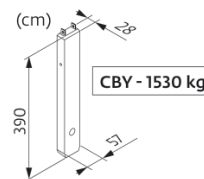
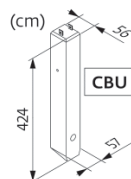
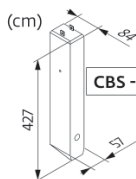


▼ (m)			22	25	27	30	32	35	37	40	42	45	47	50	52	55	57	60	62	65	m	
▼	▼ 10 t	▼ 5 t	▼										▼									
65	2,4 → 23 2,4 → 24,3	42,3-42,5 43,3-43,5	10	9,1	8,4	7,4	6,9	6,2	5,8	5,3	5	4,7	4,4	4,1	3,9	3,6	3,4	3,2	3	2,85	t	
			10	9,7	8,9	7,8	7,2	6,5	6,1	5,5	5,2	4,8	4,6	4,3	4,1	3,8	3,6	3,4	3,2	3	t P+	
60	2,4 → 24,3 2,4 → 25,4	44,8-45 45,4-46	10	9,7	8,9	7,9	7,4	6,7	6,2	5,7	5,4	5	4,7	4,4	4,1	3,9	3,7	3,4			t	
			10	10	9,4	8,3	7,7	6,9	6,4	5,9	5,5	5,1	4,9	4,5	4,3	4	3,8	3,6			t P+	
55	2,4 → 24,2 2,4 → 25,6	44,8-46 48,2-49,1	10	9,6	8,9	7,9	7,3	6,6	6,2	5,7	5,4	5	4,8	4,5	4,3	4					t	
			10	10	9,5	8,5	7,9	7,2	6,7	6,2	5,8	5,4	5,1	4,9	4,7	4,4					t P+	
50	2,4 → 24,1 2,4 → 25,1	43,6-44,5 47-48	10	9,6	8,8	7,8	7,2	6,5	6,1	5,6	5,2	4,9	4,7	4,4							t	
			10	10	9,2	8,3	7,7	7	6,6	6	5,7	5,3	5	4,8							t P+	
45	2,4 → 24,1 2,4 → 25,2	44-45	10	9,6	8,8	7,8	7,2	6,5	6,1	5,6	5,3	5									t	
			10	10	9,3	8,3	7,8	7	6,6	6,1	5,8	5,3									t P+	
40	2,4 → 25 2,4 → 26,2		10	10	9,2	8,2	7,6	6,9	6,5	5,9											t	
			10	10	9,7	8,7	8,1	7,4	6,9	6,3											t P+	
35	2,4 → 24,3 2,4 → 25,7		10	9,7	8,9	7,9	7,4	6,7													t	
			10	10	9,5	8,5	7,9	7,2													t P+	
30	2,4 → 25,2 2,4 → 26,4		10	10	9,3	8,3															t	
			10	10	9,8	8,7															t P+	
25	2,4 → 24,8 2,4 → 25		10	9,9																	t	
			10	10																	t P+	

▼ = ▼ - 0,13 t max.

Poids de flèche & lest de contre-flèche / Auslegergewicht & Gegenauslegerballast / Jib weight & counter-jib ballast / Peso de flecha y lastre de contra-flecha/Peso del braccio & zavorra di contro-braccio/Peso da lança & lastro da contra lança/Вес стрелы и балласт контр-стрелы

▼ (m)	▼ (kg) (+/- 5%)			▼		▼		▼	
	▼	▼	▼	4600 kg	1530 kg	▼ (kg)	3070 kg	1530 kg	▼ (kg)
65 m	12330	12070	12395	5	1	24530	7	2	24550
60 m	12110	11850	12175	5	1	24530	7	2	24550
55 m	11720	11490	11790	5	0	23000	7	1	23020
50 m	10770	10540	10840	4	1	19930	6	1	19950
45 m	10900	10670	10970	4	1	19930	6	1	19950
40 m	9950	9720	10020	4	0	18400	6	0	18420
35 m	9800	9570	9870	3	2	16860	5	1	16880
30 m	8970	8740	9040	3	1	15330	5	0	15350
25 m	8480	8250	8550	3	0	13800	4	1	13810

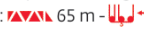





MDT 269 J10

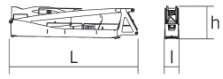

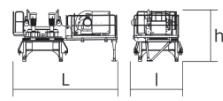
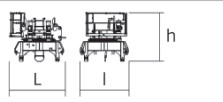
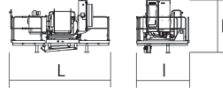
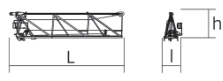
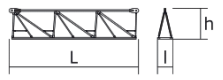
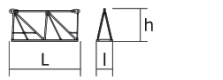
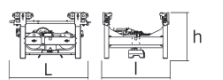
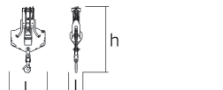
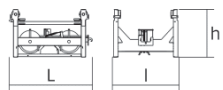
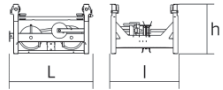
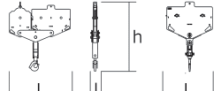
заказать:

+7 (495) 925-97-64

Encombremet et poids / Abmessungen und Gewicht / Dimensions and weight / Dimensiones y peso / Ingombro e peso
dimensões e pesos / габаритные размеры и вес

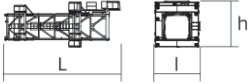

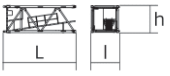

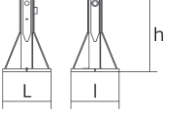
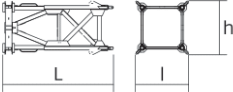

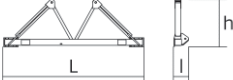


Partie tournante / Drehender Kranteil / Slewing crane part / Parte giratoria
Parte rotante / Parte rotativa / Поворотная часть :  65 m -  -  -  50 LVF










Partie tournante / Drehender Kranteil / Slewing crane part Parte giratoria / Parte rotante / Parte rotativa Поворотная часть		L (m)	l (m)	h (m)	kg (+/- 5%)	
Contre-flèche / Gegenausleger Counter-jib / Contra-flecha Controbraccio / Contra-lança Контр-стрела		11 11	1,17 1,17	2,47 2,47	8715 8450	
Mât-cabine + cabine / Kabinenmast + Kabine Cab mast + cab / Mástil-cabina + cabina Portaralla superiore + cabina / Tramo-cabina + cabina Секция мачты кабины + кабина		4,9	2,22	2,49	5300	
Pivot + treuil de levage (+ câble) / Krankopf + Hubwerk (+ Seil) Towerhead + Hoisting winch (+ rope) Pivote + Mecanismo de elevación (+ cabo) Portaralla + Argano di sollevamento (+ fune) Pivot + Guincho de elevação (+ cabo) Секция поворотной части + Подъемная лебедка (+ канатом)		5,14	2,51	2,76	8615	
Pivot / Krankopf Towerhead / Pivote Portaralla / Pivot Секция поворотной части		2,83	2,46	2,47	5300	
Treuil de levage (+ câble) / Hubwerk (+ Seil) Hoisting winch (+ rope) / Mecanismo de elevación (+ cabo) Argano di sollevamento (+ fune) Guincho de elevação (+ cabo) Подъемная лебедка (+ канатом)		4,27	2,3	2,32	4390	
Elément de flèche / Auslegerelement Jib section / Elemento de flecha Elemento di braccio / Elemento de lança Секция стрелы		10,82	1,72	2,7	3520	
Elément de flèche / Auslegerelement Jib section / Elemento de flecha Elemento di braccio / Elemento de lança Секция стрелы		②	10,31	1,2	2,42	2420
		④	10,22	1,2	2,39	1560
		⑤	10,24	1,2	2,1	1235
		⑥	10,19	1,2	1,83	795
Elément de flèche / Auslegerelement Jib section / Elemento de flecha Elemento di braccio / Elemento de lança Секция стрелы		③	5,27	1,2	2,39	960
		⑦	5,09	1,2	1,53	310
		⑧	5,09	1,2	1,39	220
Chariot / Laufkatze Trolley / Carrello Carro / Carro-distribuidor Тележка		1,87	1,51	1,05	400	
Moufle / Hubflasche Pulley block / Aparejo Bozzello / Cadernal Полиспаст		1,02	0,43	2	315	
Chariot / Laufkatze Trolley / Carrello Carro / Carro-distribuidor Тележка		10 t	1,57	1,51	0,98	210
		5 t	1,7	1,51	1,03	245
Chariot / Laufkatze Trolley / Carrello Carro / Carro-distribuidor Тележка		10 t	1,86	1,51	0,98	236
		5 t	1,65	0,22	1,71	325
Moufle / Hubflasche Pulley block / Aparejo Bozzello / Cadernal Полиспаст		10 t	1,09	0,16	1,49	195
		5 t				

заказать:

+7 (495) 925-97-64

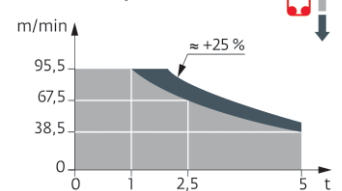
Рулоне / Kranturm / Crane tower Mástil / Torre / Torre Башня крана		L (m)	I (m)	h (m)	kg (+/- 5%)	
T 61		2 m	10,83	4,14	4,47	9700
K 649B KM 649E		2 m	10,23	2,07	2,03	5290
		2 m	10,29	2,03	2,03	4850
KR 649A KRMT 649A K 649A KMT 649A		2 m	5,23	2,1	2,08	3250
		2 m	5,23	2,1	2,08	3050
		2 m	5,23	2,07	2,03	2805
		2 m	5,23	2,07	2,03	2570
K 649C KRMT 649C		2 m	3,57	2,07	2,03	1985
		2 m	3,57	2,1	2,08	2450
Pièds de scellement / VerankerungsfüÙe Fixing angles / Pie de empotramiento Montante da anegare / Angulos fixadores анкера		P 62B	0,65	0,65	1,27	295
Mât-châssis / Grundmasteinheit Basic mast unit / Tramo-chasis Elemento base / Tramo-chassis Мачта для крепления к шасси		V 60A	5,01	2,41	2,41	4390
		V 63A	10,02	2,41	2,41	7485
Haubans / Mastabstützungen Struts / Tornapuntas Puntoni / Escoras Растяжка		V 60A	4,51	0,29	0,29	420
		V 63A	4,51	0,33	0,33	515
Sommier / Unterwagenhälfte Half-bearer / Testero Testata / Estrutura base Траверса		V 60A	6,7	0,7	2,31	1600
		V 63A	6,7	0,7	2,31	1850
Bras de croix / Fundamentkruzträger Cross girder / Braço en cruz Braccio croce / Braço da cruz Поперечная балка		ZD 463	7,65	1,17	1,36	3585
		ZD 463	3,41	0,7	1,35	1655
Bras de croix / Fundamentkruzträger Cross girder / Braço en cruz Braccio croce / Braço da cruz Поперечная балка		ZX 6830	9,1	0,76	1,48	5445
		ZX 6830	9,1	1,12	1,1	5265

Mécanismes / Triebwerke / Mechanisms / Mecanismos / Meccanismi
Mecanismos / Механизмы

400 V - 50 Hz 480 V - 60 Hz											ch - PS hp	kW				
	400 V - 50 Hz 480 V - 60 Hz	50 LVF 25 Optima	m/min t	38,5 5	50,5 3,75	67,5 2,5	95,5 1	20 10	26 7,5	35 5	48 2,3	50	37	557 m		
	400 V - 50 Hz	75 HPL™ 25	m/min t	54 5	70 3,75	99 2,5	165 1,25	215 0,35	28 10	39 7,5	53,5 5	88 2,5	107,5 1,25	75	55	956 m
	480 V - 60 Hz	90 HPL™ 25	m/min t	64,5 5	84 3,75	118,5 2,5	215 1,25	34 10	44 7,5	64 5	107,5 2,6	90	66	956 m		
		6 DVF 4 Optima	m/min	0 → 50 (10 t) 0 → 100 (6 t) 0 → 120 (3 t)								5,5	4			
	400 V - 50 Hz 480 V - 60 Hz	RVF 162 Optima+	tr/min U/min rpm	400 V - 50 Hz : 0 → 0,8 480 V - 60 Hz : 0 → 0,9								2 x 7,5	2 x 5,5			
																

 IEC 60204-32	
400 V (+10% -10%) 50 Hz	50 LVF : 58 → 38 kVA 75 HPL™ : 78 → 48 kVA
480 V (+6% -10%) 60 Hz	50 LVF : 58 → 38 kVA 90 HPL™ : 90 → 54 kVA

50 LVF 25 Optima



FR	DE	EN	ES	IT	PT	RU
 Appel de flèche	Auslegerüberhöhung	Jib elevation	Elevación de la flecha	Inclinazione braccio	Desvio da lança	подъем стрелы
 Équipements standards	Standardausrüstungen	Standard equipment	Equipamiento de serie	Equipaggiamento standard	Equipamento de série	Стандартное оборудование
 Équipements optionnels	Sonderausrüstungen	Options	Equipamiento opcional	Equipaggiamento in opzione	Equipamento opcional	Дополнительное оборудование (опция)
 Fonction Potain Plus : Courbes de charges Plus	Funktion Potain Plus: Plus-Lastkurven	Potain Plus function: Plus load curves	Función Potain Plus: Diagrama de cargas Plus	Funzione Potain Plus: Curve di carico Plus	Função Potain Plus: Diagrama de cargas Plus	Функция контроля мощности Potain Plus: Диаграммы грузоподъемности Plus
 Hauteurs sous crochet associées aux courbes de charges Plus	Hakenhöhen mit Plus-Lastkurven	Hook heights with Plus load curves	Altura bajo gancho, usando el diagrama de cargas Plus	Altezze sotto gancio con curve di carico Plus	Altura livre, utilizando o diagrama de cargas Plus	Высота под крюком для диаграмм грузоподъемности Plus
 Réactions en service	Reaktionskräfte in Betrieb	Reactions in service	Reacciones en servicio	Reazioni in servizio	Reacções em serviço	Реакция при работе
 Réactions hors service	Reaktionskräfte außer Betrieb	Reactions out of service	Reacciones fuera de servicio	Reazioni fuori servizio	Reacções fora de serviço	Реакция в покое
 Poids total du lest	Ballast-Gesamtgewicht	Total ballast weight	Peso total del lastre	Peso totale della zavorra	Peso total do lastro	Общий вес балласта
 Cadre d'ancrage serré	Fester Verankerungsrahmen	Tightened anchorage frame	Marco de anclaje de apriete	Quadro di ancoraggio stretto	Quadro de amarração apertado	Прикрепленная анкерная рама
 Cadre d'ancrage desserré	Looser Verankerungsrahmen	Loosened anchorage frame	Marco de anclaje de desapriete	Quadro di ancoraggio allentato	Quadro de amarração solto	Отсоединенная анкерная рама
 Poids de flèche	Auslegergewicht	Jib weight	Peso de flecha	Peso del braccio	Peso da lança	вес стрелы
 Camion 13,4 m	Lkw 13,4 m	Lorry 13,4 m	Camión 13,4 m	Camion 13,4 m	Camião 13,4 m	Ррузовой автомобиль 13,4 м
 Conteneur High Cube 40', et/ou Flat Rack 20'	Container High Cube 40', und/oder Flat Rack 20'	Container High Cube 40', and/or Flat Rack 20'	Contenedor High Cube 40', e/o Flat Rack 20'	Container High Cube 40', e/o Flat Rack 20'	Contentor High Cube 40', e/ou Flat Rack 20'	40-футовый контейнер повышенной вместимости High Cube, и/или 20-футовая открытая платформа Flat Rack
 Levage	Heben	Hoisting	Elevación	Sollevamento	Elevação	Подъем
 Distribution	Katzfahren	Trolleying	Distribución	Distribuzione	Distribuição	Перемещение по стреле
 Orientation	Schwenken	Slewing	Orientación	Rotazione	Rotação	Поворот
 Translation	Kranfahren	Travelling	Traslación	Traslazione	Translação	Перемещение крана
 Puissance requise	Erforderliche Leistung	Required power	Potencia Necesaria	Potenza richiesta	Potência Necessária	Потребляемая мощность
 Fonction Power Control : vitesses treuils adaptées à la puissance disponible	Funktion Power Control: Geschwindigkeiten der Triebwerke werden an die verfügbare Leistung angepasst	Power Control Function: winch speeds adapted to the available power	Función Power Control: marchas de los cabrestantes adaptadas a la potencia disponible	Funzione Power Control: velocità degli argani adattate alla potenza disponibile	Função Power Control: velocidades de guincho adaptadas à potência disponível	Функция контроля мощности Power Control: регулировка скорости лебедок в зависимости от доступной мощности
 Nous consulter	Auf Anfrage	Consult us	Consultarnos	Consultateci	Consultar-nos	Проконсультируйтесь у нас
 Document commercial non contractuel. Pour toute information technique se référer à la notice correspondante.	Unverbindliches Vertriebsdokument. Für technische Informationen, siehe die entsprechenden Anweisungen.	This commercial document is not legally binding. For any technical information, please refer to the corresponding instructions.	Documento comercial non contractuel. Para cualquier información técnica, ver la noticia correspondiente.	Documento commerciale non vincolante, per tutte le informazioni tecniche fare riferimento al catalogo istruzioni.	Documento comercial não contratual. Para qualquer informação técnica complementar consultar as respectivas instruções.	Этот коммерческий документ не является юридически обязательным. Для получения технической информации, см. соответствующие инструкции.

заказать:

+7 (495) 925-97-64